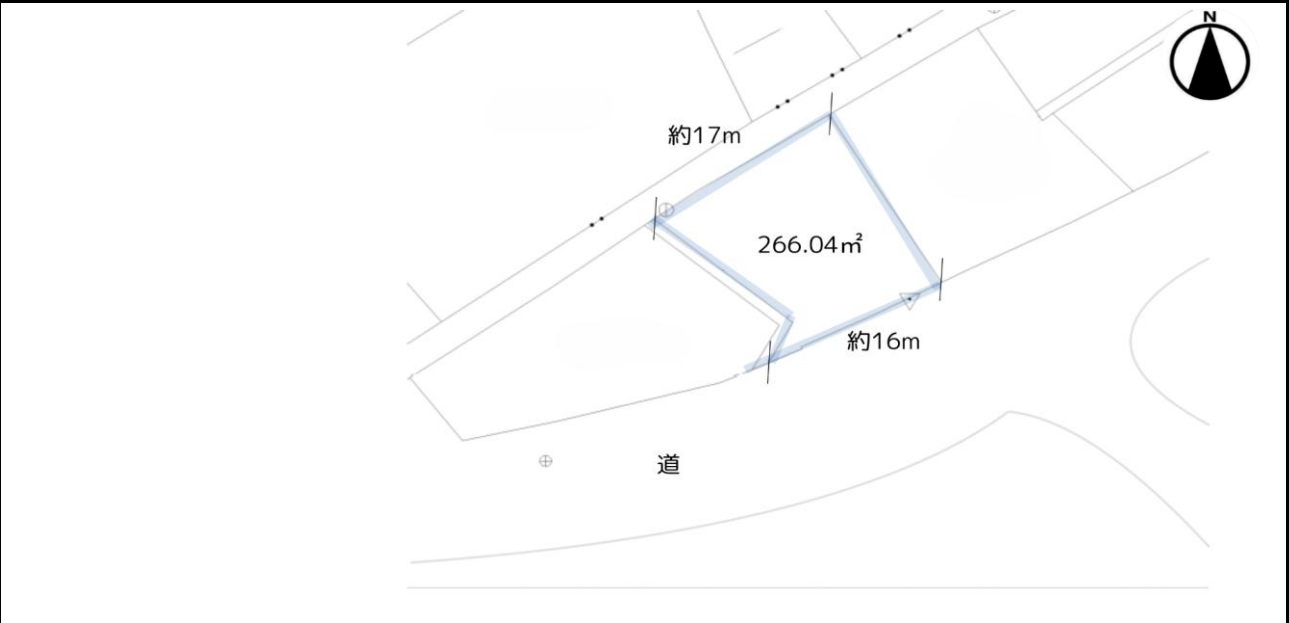


1. 土 地

社内管理項目		物件番号	SL3
--------	--	------	-----



※図や写真と現状が異なる場合は
現状を優先いたします。

物件種目	土地		最適用途	
価 格	総額	800 万円	㎡ 単 価	万円
所 在 地	和歌山県新宮市三輪崎字北作842番1			
交 通	紀勢本線		三輪崎駅	駅 徒歩 5 分
	バス		分	停 徒歩 分
土地面積 (私道含まず)	266.04	㎡	地 目	田
私道負担		㎡	地 勢	
セットバック		m	建 築 条 件	
接 道 状 況 (二方)	種 別	公道	位置 指定	接 面
	種 別	公道	位置 指定	接 面
	種 別		位置 指定	接 面
都 市 計 画	未線引区域		国土法届出	不要
	準住居地域		地 域 地 区	
	60 %		容 積 率	200 %
そ の 他 法 令 上 の 制 限				
設備・条件				
現 況	宅地		引 渡 時 期	相談 ()
備 考	※「その他法令上の制限」、「接道状況」、「建ぺい率」、「容積率」は図面から求めた概算の値です。実際のものと異なる場合は、現物を優先いたします。			

三和ハウス 株式会社			TEL 0735-21-3424 FAX 0735-22-6373		取引態様	一般媒介	担当者	特記事項
					広 告	広告可要連絡	平野 光規	
							取引士	
宅建免許 和歌山県知事(13)第1559号			Email	office@sanwa.house	報 酬	相談	大前 佳代	
保証協会 (公社)全国宅地建物取引業保証協会			H P	https://sanwa-house00.i-e.jp/#contents				
所属協会 和歌山県宅地建物取引業協会 近畿地区不動産公正取引協議会			所在地	647-0020 和歌山県新宮市徐福一丁目6-21 三和ビル 3階				